



# Об итогах работы государственной ветеринарной службы Ленинградской области в 2022 году и основных задачах на 2023 год

**Кротов Леонид Николаевич**

начальник Управления ветеринарии  
Ленинградской области



# Предупреждение возникновения эпизоотий



## Ветеринарно-полицейские посты



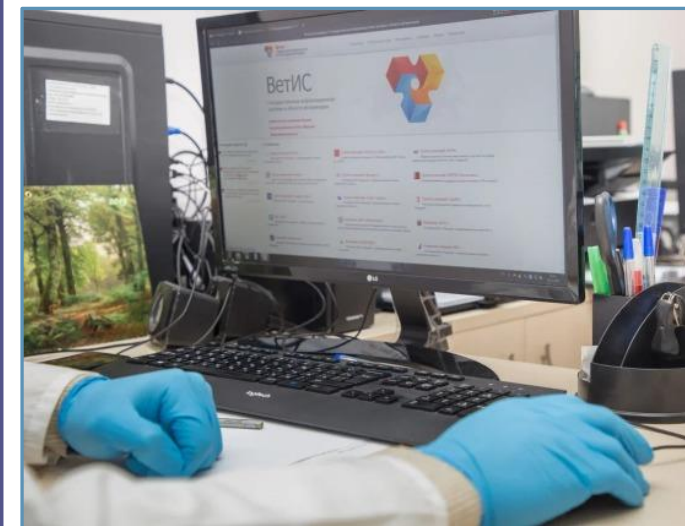
Досмотрено  
**3 473** транспортных средства,  
задержано **380** голов мелкого  
рогатого скота  
и **17** голов крупного рогатого  
скота

## Проведение рейдовых мероприятий



Проведено **1 102** рейда.  
Выявлено **9** нарушений,  
из оборота изъято **703** кг  
опасной продукции.

## Работа в ФГИС «ВетИС»



Поступило **347** срочных  
отчетов в ФГИС,  
приостановлена реализация  
более **288** тонн продукции.



# Государственные программы

Обеспечение  
эпизоотического  
благополучия  
на территории  
Ленинградской  
области  
**615 256,3**  
**тыс. руб.**

Реализация мероприятия по оказанию государственных услуг учреждениями госветслужбы в рамках государственного задания  
**510 838,20** тыс. руб.

Развитие и модернизация госветслужбы  
**42 269,20** тыс. руб.

Предупреждение возникновения и распространения африканской чумы свиней **2 964, 60** тыс. руб.

Субвенции бюджетам муниципальных образований на осуществление отдельных государственных полномочий в сфере обращения с безнадзорными животными **56 564,30** тыс. руб.

Субсидии в рамках возмещения части затрат на содержание приютов для животных без владельцев **2 620,00** тыс. руб.

Социальная поддержка молодых специалистов в сфере ветеринарии **1 299,50** тыс. руб.



# Основные вызовы



## Бешенство



Разложено **1 019 900** доз антирабической вакцины



Вакцинировано **60** тысяч домашних животных

## Высокопатогенный грипп птиц



Исследовано **7 572** пробы



Организовано **953** поисковых рейда

## Африканская чума свиней

Распоряжение Губернатора Ленинградской области от 07.10.2022 № 752-рг

**Буферные зоны** вокруг свиноводческих комплексов – **10** км



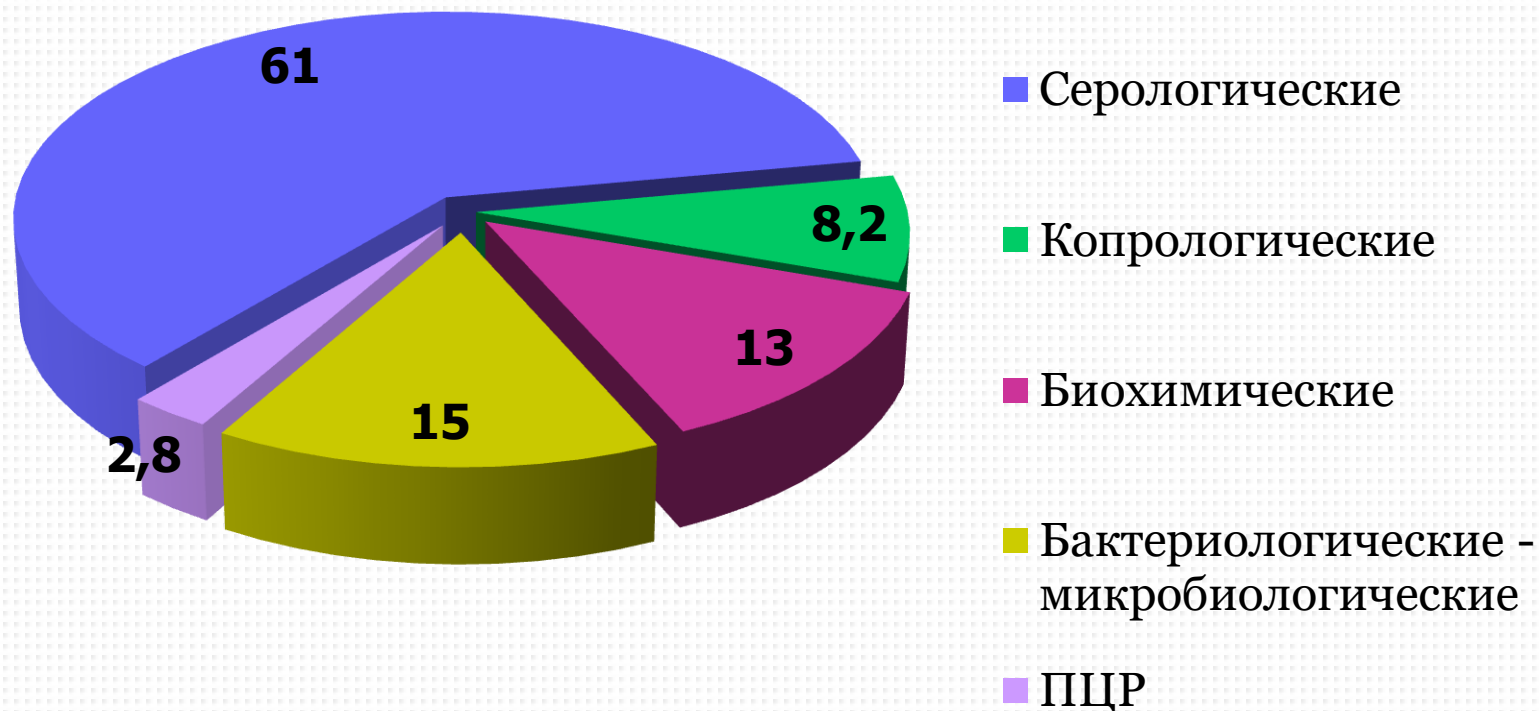
Прекращено содержание в **10** хозяйствах **191** свињи на сумму **2 064,00** тыс. руб.



# Деятельность лабораторий



Структура проведенных исследований в %



**Мясо и мясная продукция, молоко и молочная продукция, яйцо, рыба и рыбная продукция, корма собственной заготовки (зеленая масса, силос, сенаж, сено)**



# Ветеринарно-санитарная экспертиза



## Мясо



Проведена экспертиза туш:  
Крупного рогатого скота – **54 609**  
Мелкого рогатого скота – **12 379**  
Свиней – **589 317**  
Птицы – **163 722 512**  
Кроликов – **126 029**  
Диких животных – **443**

## Рыба



Проведено **96 390** исследований,  
выявлено **219** положительных  
находок

## Молоко

Проведено **7 064** экспертизы.  
Исследовано **19 640** проб.  
Направлено  
на утилизацию **0,7** тонны.



## Мед

Проведено **147** экспертиз.  
Исследовано **622** пробы.

## Яйцо

Проведено **4 615** экспертиз.  
Исследовано **857** проб.



# Материально-техническое обеспечение



## Запас:

- ✓ **15 тонн** дезинфицирующих средств
- ✓ **140 единиц** дезинфицирующей техники

## Закуплено:

- ✓ **46 единиц** лабораторного оборудования
- ✓ **3 автомобиля** спецтехники

- ✓ Открыто **2 новых** ветеринарных лечебницы
- ✓ Произведен ремонт **26** зданий, сооружений



# Профилактическая работа



## Взаимодействие с федеральными структурами, ОМСУ и хоз. субъектами



**2** заседания противоэпизоотической комиссии при Правительстве Ленинградской области.  
**86** заседаний противоэпизоотических комиссий при районных администрациях.

## Соглашения о взаимодействии

**С органами власти:**  
Санкт-Петербурга  
Вологодской области  
Новгородской области  
Псковской области  
Республики Карелия  
Москвы

**Межведомственные планы по профилактике инфекционных болезней:**  
высокопатогенного гриппа птиц,  
африканской чумы свиней,  
губчатой энцефалопатии,  
ящура,  
бешенства

## С населением



**Распространено:**  
**6 049** буклетов и листовок  
**7 238** плакатов и памяток  
**1 900** инф. писем  
**Проведено:**  
**676** сходов граждан  
**16** телерепортажей  
**Опубликовано:**  
**462** статьи в СМИ





# Командно-штабные и тактико-специальные учения, строевые смотры госветслужбы



Тактико-специальные учения  
**29.04.2022**

Экстренный сбор сводного  
мобильного отряда  
госветслужбы **28.10.2022**





# Работа в области обращения с животными без владельцев



## Надзорная деятельность



Предостережения – **21.**  
Профилактические визиты – **19.**  
Рассмотренные сообщения из полиции – **11.**  
Консультации – **79.**  
Выездные обследования – **4.**

## Работа с агрессивными животными



Центр временного содержания животных без владельцев на **30** мест.  
Карантинировано **60** животных.

## Работа с органами местного самоуправления



Организовано **13** совещаний с органами местного самоуправления, в т.ч. по внедрению модуля РГИС ЖКХ по учету животных без владельцев с **01.01.2023.**



# Мы в ответе за тех, кого приручили



Организована передвижная выставка лучших работ детского конкурса в **16** муниципальных районах Ленинградской области

Проведен областной фестиваль детского творчества – **85** участников

Акция совместно с МФЦ «сытый Новый год» – более **2,5 тонн** кормов передано в приюты



Проведено **185** уроков доброты со школьниками (охват более **5 355** детей)

Конкурс детского рисунка «Хвостатые герои блокадного Ленинграда» – **1 000** участников

Открытие скульптурной композиции-памятника «Трезор» (г. Всеволожск)

Распространено более **2 000** памяток, флаеров на различных мероприятиях, размещены билборды на федеральных трассах, **500** баннеров в электричках



# Взаимодействие с коллегами из Республики Беларусь



Исполнение «Дорожной карты» от 16.06.2022



Заключены соглашения с Институтом им. Вышелесского и ОАО «БелВетунифарм»



Рабочие визиты делегации госветслужбы ЛО в Беларусь в июле и ноябре 2022 года



Проведены испытания эффективности белорусских препаратов в хозяйствах Волосовского и Всеволожского районов



Получена лицензия Россельхознадзора, подготовлено помещение для хранения ветеринарных препаратов



# Выставки 2022 года: 9-й Открытый чемпионат России по пахоте, «Золотая Осень», «АгроРусь» и «Белые ночи»; конкурс «Лучший ветеринар-ортопед Ленобласти»





# Поддержка бойцов СВО, гуманитарная помощь





# Год Команды 47

**47** ВЕТЕРИНАРНАЯ  
#КОМАНДА





# Задачи на 2023 год



- **Поддержание эпизоотического благополучия региона**
- **Разработка и внедрение программы по профилактике и лечению незаразных болезней животных**
- **Укрепление материально-технического оснащения учреждений ветеринарии**
- **Привлечение молодых специалистов**
- **Год Команды Знаний, проведение 56 мероприятий**
- **Введение института наставничества**
- **Наращивание объемов предоставления услуг лечебного характера**
- **Строительство новых зданий ветеринарных участков**
- **Расширение области аккредитаций лабораторий**
- **Снижение численности животных без владельцев**
- **Открытие новых обсерваторов**
- **Открытие музея**





**8 (931) 991-26-56**  
**[veterinary.lenobl.ru](http://veterinary.lenobl.ru)**



# Адресная инвестиционная программа

особенности формирования



**Башаров Сергей  
Владимирович**

заместитель начальника  
Управления ветеринарии  
Ленинградской области



# Рост потребности в строительстве

## Заявили 6 объектов:

2 - в раздел строительство  
4 - на проектирование

**В 2022  
году**

вошли 2 объекта на  
проектирование

## Заявляем 10 объектов:

4 - в раздел «строительство»  
6 - на проектирование

**В 2023  
году**

?????



# РЕЙТИНГОВАНИЕ



**Заседание рабочей группы  
по проведению анализа перечня  
объектов, включаемых в раздел  
"Проектные работы" АИП**

**Формирование  
перечня объектов  
строительства  
(реконструкции)**

**Консультативно-экспертный совет**



# РЕЙТИНГОВАНИЕ



Управление  
ветеринарии

- уведомляет о начале приема заявок

СББЖ  
представляет  
в Управление

- заявку
- расчет расходов в случае ввода объекта в эксплуатацию
- влияние объекта на индикаторы\*  
Госпрограммы



# РЕЙТИНГОВАНИЕ



\* - индикаторы Госпрограммы

N п/п	Индикатор	Ед. измер ения	Значения индикаторов					
			2021	2022	2023	2024	2025	
17	Объем государственных ветеринарных услуг, оказываемых сельскохозяйственным товаропроизводителям и населению учреждениями госветслужбы ЛО	план	Тыс. ед.	X	4475	4500	4500	4500
		факт		5984				
18	Объем ветеринарных услуг лечебного характера, оказываемых учреждениями госветслужбы ЛО	план	Тыс. ед.	X	208	210	210	210
		факт		369				



# РЕЙТИНГОВАНИЕ



## Управление ветеринарии:

- принимает и проверяет документы,
- оценивает объект по критериям\*,
- рассчитывает балл,
- оформляет протокол заседания комиссии,
- издает распоряжение



# РЕЙТИНГОВАНИЕ



**\* - Критерии утв. приказом Управления № 15 от 02.09.2022**

№ п/п	Показатель	Удельный вес показателя
1	Обеспечение мер по недопущению распространения возбудителя особо опасных болезней из стационарно неблагополучных почвенных очагов *	30
2	Наличие проектно-сметной документации объекта (ПСД) и положительного заключения государственной экспертизы	17
3	Наличие документа, подтверждающего право собственности на земельный участок под строительство объекта	15





# РЕЙТИНГОВАНИЕ



**\* - Критерии утв. приказом Управления № 15 от 02.09.2022**

№ п/п	Наименование показателя	Удельный вес показателя
4	Объем ветеринарных услуг лечебного характера	11
5	Наличие в ПСД объекта служебного жилья	10
6	<b>Коэффициент территориальной потребности</b>	5
7	Увеличение объема государственных ветеринарных услуг	5
8	Наличие в зоне обслуживания объекта инвестиций действующего структурного подразделения Учреждения	4
9	Доля специалистов Учреждения достигших предпенсионного возраста	3



# РЕЙТИНГОВАНИЕ



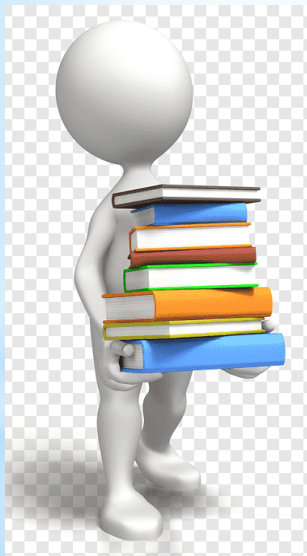
**Заседание рабочей группы  
по проведению анализа перечня  
объектов, включаемых в раздел  
"Проектные работы" АИП**

**Формирование  
перечня объектов  
строительства  
(реконструкции)**



# Рабочая группа

по проведению анализа перечня объектов,  
включаемых в раздел "**Проектные работы**" АИП



12 документов



Состав и порядок утв.  
распоряжением ГЛО от  
03.02.2015 №44-рг



Решение:  
протокол комиссии



# Рабочая группа

по проведению анализа перечня объектов,  
включаемых в раздел "**Проектные работы**" АИП

1. ТЭО с положительными заключениями 2-х комитетов КЭРЛО и КГП ЛО
2. Заявка от Управления;
3. Письмо Управления о подтверждении дальнейшей реализации строительства проектируемого объекта в рамках госпрограмм Ленинградской области.
4. документы на земельный участок:  
*(выписка из ЕГРН, градостроительного плана земельного участка с письмом комитета государственного строительного надзора и государственной экспертизы ЛО о его регистрации).*
5. Выписка из утвержденных правил землепользования и застройки территории.
6. Информация о возможности технологического присоединения объектов к инженерным сетям (или ТУ на их подключение).
7. Технологическое задание по объекту, **утвержденное Управление ветеринарии**
8. Информация о времени прибытия пожарного расчета.
9. ... о наличии/отсутствии в непосредственной близости объектов культурного наследия
10. ... о наличии (отсутствии) водоохранных зон,
11. ... о расположении земельного участка вне границ ООПТ;
12. технические условия на подключение к региональной системе централизованного оповещения (РАСЦО) и сетям связи.
13. Прочие документы, связанные со спецификой земельного участка



# Формирование перечня объектов строительства

## Управление ветеринарии:

**Уведомляет СББЖ о начале сбора документов**

## СББЖ представляет в Управление:

- **Расчет расходов в случае ввода объекта в эксплуатацию,**
- **Влияние объекта на индикаторы Госпрограммы**
- **ТЭО необходимости строительства объекта:**
  - + **заключение КЭР ЛО (текущий фин. год),**
  - + **заключение КГП ЛО о соответствии ТЭО СТП ЛО**
- **Положительное заключение гос. экспертизы на ПСД\***



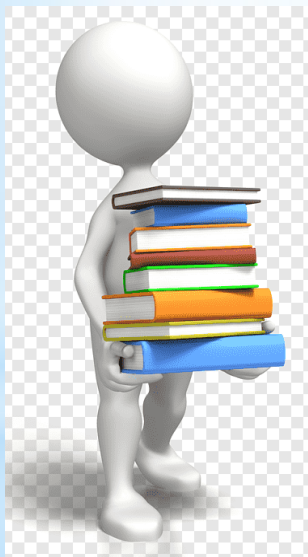
# Формирование перечня объектов строительства

## Управление ветеринарии Ленинградской области:

- Расчет расходов в случае ввода объекта в эксплуатацию,
- Влияние объекта на индикаторы Госпрограммы
- **Рейтинг перспективных объектов, утв. распоряжением УВЛО**
- ТЭО необходимости строительства объекта:
  - + заключение КЭР ЛО (текущий фин. год),
  - + заключение КГП ЛО о соответствии ТЭО СТП ЛО
- **Сводный перечень вновь начинаемых объектов**
- **Сводный перечень переходящих объектов**
- Положительное заключение гос. экспертизы на ПСД\*



# Консультативно-экспертный совет по рассмотрению АГО населенных пунктов, зданий и сооружений Ленинградской области



8 документов



Создан постановлением  
Губернатора ЛО  
от 31.05.2021 №40-пг



Решение -  
протокол



**Спасибо за внимание**

**8 (931) 991-26-56**  
**[veterinary.lenobl.ru](http://veterinary.lenobl.ru)**





Государственное бюджетное учреждение  
Ленинградской области  
«Станция по борьбе с болезнями животных  
Всеголовского района»



**ЗАПУСК ПРОЕКТА  
ПО ЗАМЕЩЕНИЮ ВАКЦИНЫ**



# ЗАПУСК ПРОЕКТА ПО ЗАМЕЩЕНИЮ ВАКЦИНЫ



Необходимо заменить используемые импортные вакцины (в том числе белорусскими аналогами) против следующих заболеваний: инфекционного ринотрахеита, парагриппа-3, респираторно-синцитиальной болезни, вирусной диареи и пастереллеза, против клостридиоза, коронавирусной инфекции

**Вирус-вакцина поливалентная инактивированная культуральная против инфекционного ринотрахеита, вирусной диареи, парагриппа-3, респираторно-синцитиальной, рота-, коронавирусной инфекции крупного рогатого скота «БольшеВАК»**

**Эмульсия от белого до до кремового цвета**

**Перед применением флаконы с вакциной встряхивают**

**Применяют при:**

- Инфекционном ринотрахеите
- Вирусной диарее
- Парагриппе-3
- Респираторно-синцитиальной, рота- и коронавирусной инфекции

10 см<sup>3</sup>  
20 см<sup>3</sup>  
50 см<sup>3</sup>  
100 см<sup>3</sup>  
200 см<sup>3</sup>  
400 см<sup>3</sup>

**Вид животного**

	Вакцинация		Ревакцинация	
	внутримышечно	подкожно		
<b>Коровы</b>	3 см <sup>3</sup> за 4 недели и за 1 неделю до осеменения		3 см <sup>3</sup>	первый раз - за 50-60 суток до отела второй раз - через 14-21 сутки
<b>Телята в возрасте 30 суток</b>	2 см <sup>3</sup> двукратно с интервалом 20-25 суток		2 см <sup>3</sup>	однократно, каждые 6 месяцев до исчезновения заболевания
<b>Быки</b>	вакцинируют двукратно с интервалом 14-21 сутки каждые 6 месяцев			
<b>Всё поголовье животных старше 1 года</b>	3 см <sup>3</sup> каждые 6 месяцев двукратно с интервалом 20-25 суток		2 см <sup>3</sup>	однократно, в возрасте 6 месяцев
<b>Телята в возрасте 7-10 суток</b>	2 см <sup>3</sup> двукратно с интервалом 20-25 суток		2 см <sup>3</sup>	однократно, в возрасте 6 месяцев

**Сроки ожидания в сутках**

0 Молоко | 0 Мясо



# ВИЗИТ В РЕСПУБЛИКУ БЕЛАРУСЬ





# ВИЗИТ В РЕСПУБЛИКУ БЕЛАРУСЬ



**14 июля 2022**

Витебск

В рамках соглашения о сотрудничестве между Ленинградской областью и р. Беларусь

\*Белвитунифарм

\*Институт Вышелевского (разработка и производство вакцины, диагностических тест-систем и ветпрепаратов)

**Ноябрь 2022**

Витебск

\*Посещение предприятий по производству зоотехнических товаров  
(ветеринарные средства, одежда для ветеринарного специалиста, изделия ветеринарного назначения из пластика, краска для мечения животных)



# ВСТРЕЧА С ХОЗЯЙСТВАМИ



Разработка и консультирование по схемам вакцинации

Консультирование по схемам профилактики и лечебным мероприятиям

Демонстрация товара, каталогов продукции

Изучение потребности товаров для расширения линейки





# ВСТРЕЧА С ТОРГОВЫМИ ПРЕДСТАВИТЕЛЯМИ



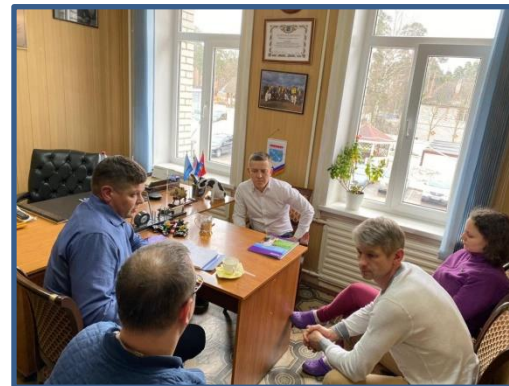
ЯрВет



Ветеринарный сервис



Белека





# АССОРТИМЕНТ ВЕТЕРИНАРНЫХ ПРЕПАРАТОВ



Лечебные сыворотки и вакцины

Диагностикумы

Витамины, иммуностимуляторы

Антигистаминные препараты

Растворы для инфузий и инъекций

Антимикробные средства, спреи, мази

Антибиотики



# АССОРТИМЕНТ ЗООТЕХНИЧЕСКИХ ПРЕПАРАТОВ



Обработка вымени до/после доения,  
средство для копытных ванн

Сопутствующие товары

Перчатки, бахилы, стаканчики для  
обработки и кружки для сдаивания

Одежда для ветеринарных специалистов





# ЛОГИСТИКА



Доставка будет осуществляться до хозяйства с соблюдением необходимых требований



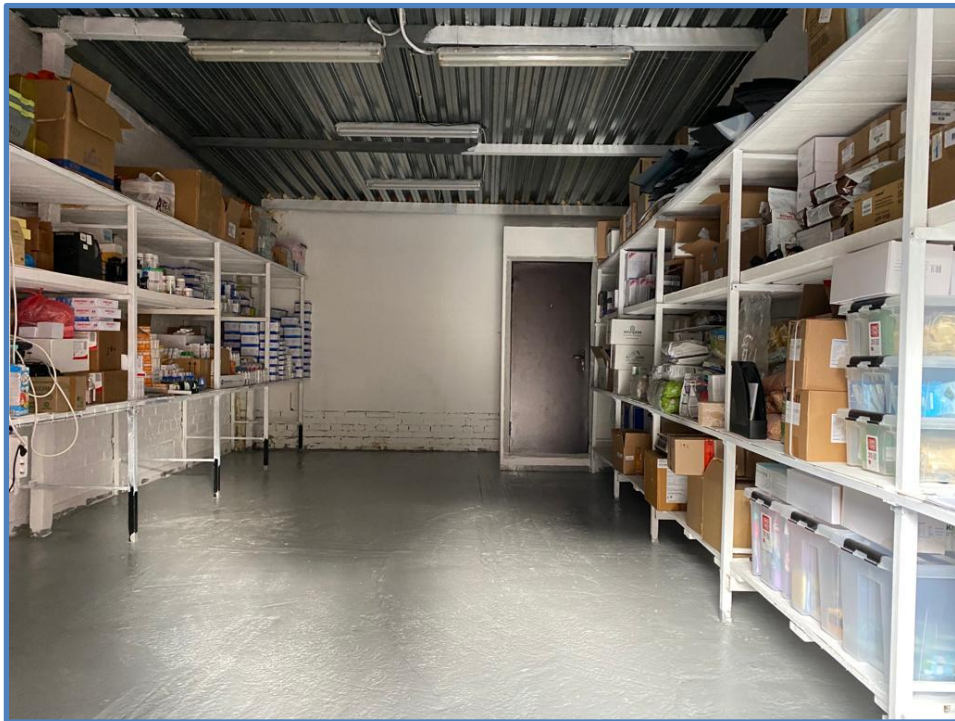
# ЛИЦЕНЗИЯ НА ОПТОВУЮ ТОРГОВЛЮ



Ленинградская область	188643, Ленинградская область, г. Всеволожск, Всеволожский район, шоссе Колтушское, д. 45, стр. 2 помещение 5-Н	Перевозка лекарственных средств для ветеринарного применения; Оптовая торговля лекарственными средствами для ветеринарного применения; Хранение лекарственных средств для ветеринарного применения
Ленинградская область	188643, Ленинградская область, г. Всеволожск, Колтушское шоссе, д. 45;	Розничная торговля лекарственными препаратами для ветеринарного применения; Хранение лекарственных препаратов для ветеринарного применения
Ленинградская область	188656, Ленинградская обл., Всеволожск р-н, д. Куйвози, ул. Первомайская, д. 2В	Розничная торговля лекарственными препаратами для ветеринарного применения; Хранение лекарственных препаратов для ветеринарного применения
Ленинградская область	188664, Ленинградская область, Всеволожский район, пгт. Токсово, ул. Первомайская, д. 6Д.	Розничная торговля лекарственными препаратами для ветеринарного применения; Хранение лекарственных препаратов для ветеринарного применения
Ленинградская область	188669, Ленинградская обл., г. Мурино, Всеволожск р-н, ул. Центральная, д. 39	Розничная торговля лекарственными препаратами для ветеринарного применения; Хранение лекарственных препаратов для ветеринарного применения



## ПОДГОТОВКА СКЛАДА



38 кв. м.  
Оборудован всем необходимым



# ПРЕЙСКУРАНТ И КАТАЛОГИ



Рассылка по хозяйствам

Информирование о новинках

## ГБУ ЛО "СББЖ Всеволожского района"

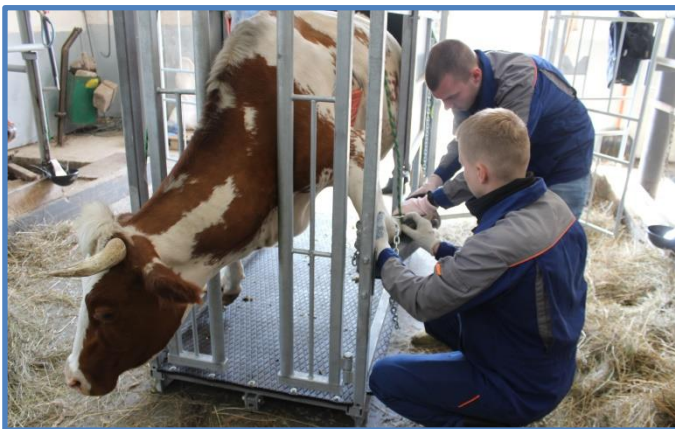
ИНН 4703076650, КПП 470301001

### ПРАЙС-ЛИСТ

ВЕТЕРИНАРНЫЕ СРЕДСТВА			
НАИМЕНОВАНИЕ	УПАКОВКА	ПОКАЗАНИЯ	СТОИМОСТЬ
<b>ЗООГИГИЕНИЧЕСКИЕ СРЕДСТВА</b>			
<b>КАУ-ПРО</b> СРЕДСТВО ДЛЯ ОБРАБОТКИ ВЫМЕНИ ПОСЛЕ ДОЕНИЯ (НА ОСНОВЕ ПРОПОЛИСА)  готово к применению	 КАНИСТРЫ - 10л; БОЧКИ - 60кг	Средство обладает ранозаживляющими свойствами, низким каплепадением. Растительные экстракты бережно ухаживают за кожей соска. Легко удаляется с сосков салфетками, при подготовке к следующей дойке.	142 р (1 кг)
<b>КАУ-ПРО</b> СРЕДСТВО ДЛЯ ОБРАБОТКИ ВЫМЕНИ ПОСЛЕ ДОЕНИЯ (НА ОСНОВЕ ПРОПОЛИСА) * ДЛЯ РОБОТОВ  готово к применению	 КАНИСТРЫ - 10л; БОЧКИ - 60кг	Действие средства способствует быстрому заживлению мелких повреждений на коже, снижает риск травматизма соска во время дойки, надежно закупоривает сосковый канал.	142 р (1 кг)
<b>КАУ-АП</b> СРЕДСТВО ДЛЯ ОБРАБОТКИ ВЫМЕНИ ПЕРЕД ДОЕНИЕМ (НА ОСНОВЕ ПРОПОЛИСА)  готово к применению	 КАНИСТРЫ - 10л; БОЧКИ - 60кг	Эффективно удаляет все специфические загрязнения с поверхности соска, в результате чего, сохраняются высокие органолептические показатели молока и снижается бактериальная обсемененность.	142 р (1 кг)

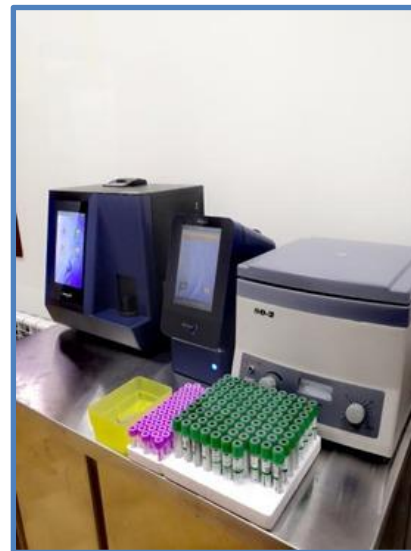


# ОБРЕЗКА КОПЫТ





# ИССЛЕДОВАНИЯ КРОВИ





+7 (812) 222-00-03

+7 (81370) 38-003

[vsevst.ru](http://vsevst.ru)